



**enhance**<sup>TECH</sup>  
WHERE STORAGE BEGINS

STORAGE SOLUTION  
**ENHANCE TECHNOLOGY**

Soluzioni storage scalabili, flessibili, affidabili.



# CHI SIAMO

Enhance Technology è specializzata nella progettazione di soluzioni Storage altamente **flessibili e customizzabili** di tipo architeturale, concepiti nel proprio **Design Center** di Milano.

Enhance Technology non offre prodotti pre-confezionati, ma soluzioni che rispondono a requisiti precisi garantendo continuità per la sua capacità di flessibilità e scalabilità con eccellente cost-benefit balance.

Parte del Gruppo JMC, Enhance Technology si costituisce di un team di esperti informatici che investe tutto il suo know-how per costruire soluzioni che rispondono perfettamente alle richieste di progetto infrastrutturale del vostro Cliente.

A BRAND COMPANY



**JMCGROUP**  
TECHNOLOGY DESIGNER

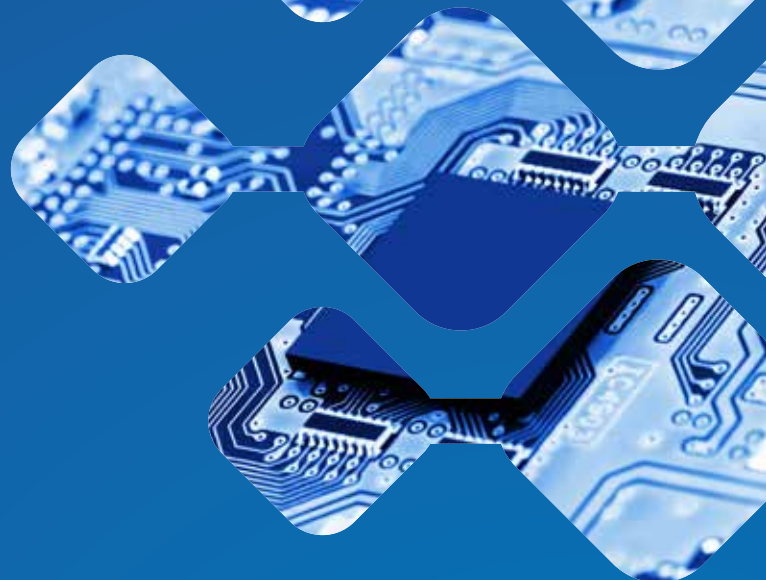


# LA NOSTRA MISSION

Le soluzioni Enhance Technology supportano la crescita dei nostri clienti e rispondono alle loro esigenze di storage e tecnologia, **in continua evoluzione.**

Il nostro obiettivo è fornire loro ciò di cui hanno realmente bisogno.

Ecco perché la nostra azienda progetta e ingegnerizza soluzioni di sistemi di storage robuste ed efficaci, primi per qualità - affidabilità - flessibilità, facilmente adattabili a diversi ambienti e settori applicativi.



# LE SOLUZIONI

Le linee di Storage **ETS – SAN & DAS** – e **ETN – NAS Unified** offrono una gamma di soluzioni di tipo architetturale, dall'alta performance e scalabilità.

Sono **soluzioni flessibili** che vengono ottimizzate e validate per specifici ambiti e di cui Enhance è in grado di garantire l'intero work flow: host, network fino a come risponde l'applicativo in fase di configurazione. I prodotti ET sono **soluzioni complete** in termini di funzionalità primarie, con workflow di tipo stand alone, forti nell'efficienza e con una **flessibilità assoluta**.

PRODOTTI

# SAN & DAS ETS3000 LINE

Gamma di Storage Area Network di fascia media ad elevate prestazioni, affidabili e flessibili, sono ideali per applicazioni in mercati verticali e in ambiti di utilizzo specifici. Prodotti data-driven ideali per le esigenze delle medie imprese - specialmente nel campo della sicurezza dei dati e dei sistemi.



**2U 26bays**  
ETS3226D



**2U 12bays**  
ETS3212D



**4U 24bays**  
ETS3424D

## FEATURES

- ◆ Dual Active/Active Ctrl
- ◆ Thin Provisioning
- ◆ Up to four Tieras
- ◆ SSD Caching
- ◆ Snapshot
- ◆ Dynamic Pooling
- ◆ Remote Replication
- ◆ N-way Mirroring
- ◆ VAAI & ALUA Support
- ◆ Cache2Flash Protection
- ◆ Three Years Warranty



SERVER ACCELERATION

Offloaded Data Transfers (ODX)  
VStorage API for Integration (VAAI)



HARDWARE ACCELERATION

Hardware Offload Engine  
Hardware RAID Engine



FLASH ACCELERATION

Automatic Storage Tiering  
SSD Caching

APPROFONDIMENTO

# SAN & DAS ETS3000 LINE



FEATURE	ETS3226D	ETS3212D	ETS3424D
<b>Processor</b>	Intel® D1500 quad core processor	Intel® D1500 quad core processor	Intel® D1500 quad core processor
<b>Controllers</b>	2 hot-swappable per chassis (active/active)	2 hot-swappable per chassis (active/active)	2 hot-swappable per chassis (active/active)
<b>Operating system</b>	<b>Enhance Technology SAN OS</b>	<b>Enhance Technology SAN OS</b>	<b>Enhance Technology SAN OS</b>
<b>Max system memory</b>	256GB per system	256GB per system	256GB per system
<b>Internal storage capacity</b>	26 x 2.5" drive bays	3.5" & 2.5" SAS, NL-SAS, SED HDD 2.5" SAS SSD	3.5" & 2.5" SAS, NL-SAS, SED HDD 2.5" SAS SSD
<b>Max drive count</b>	286	276	284
<b>Max raw capacity</b>	686 TB SAS per drive 2PB per array	3TB per array	

LINE SOLUTION

# NAS UNIFIED LINE ETN3000

Gamma di Network Attached Storage (NAS) Unified di fascia media ad elevate prestazioni, affidabili e flessibili, sono ideali per applicazioni in mercati verticali e in ambiti di utilizzo specifici per backup o repository, utilizzati principalmente per la modifica dei contenuti, la post-produzione e lo streaming video.



**2U 12Bays Single Xeon Platform**

ETN3212



**3U 16Bays Single or Dual Xeon Platform**

ETN3316

ETN3316D

## FEATURES

- ◆ Xeon or Dual Xeon Platform
- ◆ Unified Target iSCSI&FC
- ◆ Compression&Dedupe (ZFS Support)
- ◆ High Availability
- ◆ Snapshot & Volume Replication
- ◆ SSD Caching (on ZFS File System)
- ◆ Remote Replication
- ◆ Thin Provisioning
- ◆ VAAI & WORM Support
- ◆ Protocols supported EXT3/EXT4/XFS/NTFS/VMFS/ZFS



APPROFONDIMENTO

# NAS UNIFIED LINE ETN3000



FEATURE	ETN3212	ETN3316	ETN3316D
<b>Processor</b>	Single Intel Xeon E3-1220v6 4C 3.0Ghz	Single Intel Xeon E3-1220v6 4C 3.0Ghz	Single or Dual Intel Xeon E5-2620v4 8C 2.1Ghz
<b>Controllers</b>	2 hot-swappable per chassis (active/active)	2 hot-swappable per chassis (active/active)	2 hot-swappable per chassis (active/active)
<b>Operating system</b>	<b>Enhance Technology SAN OS</b>	<b>Enhance Technology SAN OS</b>	<b>Enhance Technology SAN OS</b>
<b>Max system memory</b>	64GB per system	64GB per system	256GB per system
<b>Internal storage capacity</b>	3.5" & 2.5" SAS, NL-SAS, SED HDD 2.5" SAS SSD	3.5" & 2.5" SAS, NL-SAS, SED HDD 2.5" SAS SSD	3.5" & 2.5" SAS, NL-SAS, SED HDD 2.5" SAS SSD
<b>Max drive count</b>	286	276	284
<b>Max raw capacity</b>	686 TB SAS per drive 2PB per array	3TB per array	



# AMBITI SPECIFICI DI APPLICAZIONE



## Data Center Consolidation

Le nostre soluzioni di storage sono certificate per lavorare in ambienti virtualizzati, supportano connettività di rete in iSCSI e FC con ottime capacità prestazionali permettendo una veloce scalabilità a costi contenuti.



## Backup & Recovery

Le nostre soluzioni di Storage proteggono, conservano e rendono sicuri e disponibili i dati in ogni momento senza interruzione, ottimizzando le procedure di backup e di ripristino in ambienti IT complessi riducendo le possibilità di perdita dei dati e garantendo business continuity.



## SAP Hana

Le nostre soluzioni di storage sono certificate per lavorare in ambiente SAP Hana in cui la parte prestazionale, soprattutto per quanto riguarda il numero di operazioni per secondo (IOps), è particolarmente richiesta oltre a tutta la parte di affidabilità e business continuity.



## Video Security

Le nostre soluzioni di storage grazie al loro grado di affidabilità e scalabilità sono particolarmente adatte ai sistemi di sorveglianza in cui è sempre più crescente la richiesta di capacità di spazio di archiviazione, di disponibilità e velocità di accesso alle registrazioni in qualunque momento.



## Video Flow

Le nostre soluzioni di storage sono in grado di sostenere flussi video in ambienti eterogenei sia in alta risoluzione che in 4K grazie all'alto livello prestazionale che sono in grado di raggiungere.





**enhance**<sup>TECH</sup>  
WHERE STORAGE BEGINS

**ENHANCE TECHNOLOGY SRL**

Via Leonardo da Vinci, 155 • 20062 Cassano d'Adda MI

T. +39 02.83591103 • [info@enhance-tech.eu](mailto:info@enhance-tech.eu)

[www.enhance-tech.eu](http://www.enhance-tech.eu)